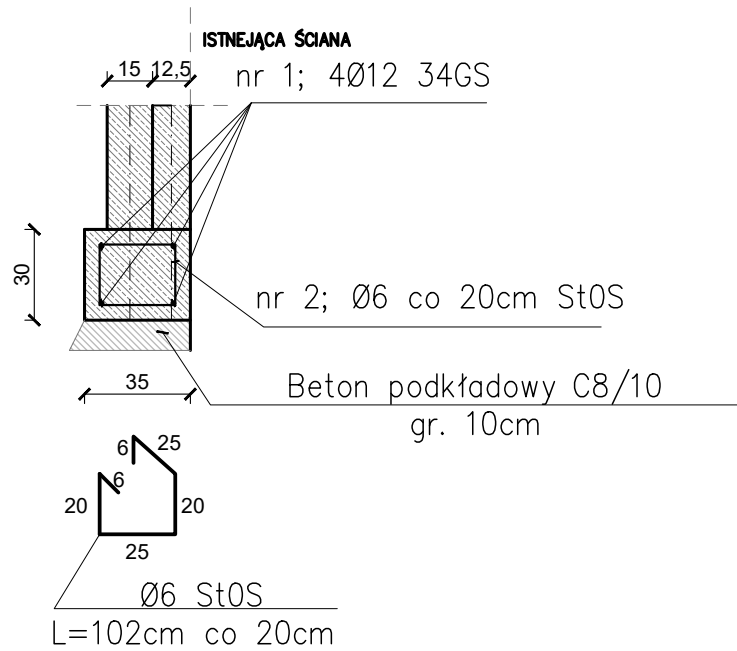


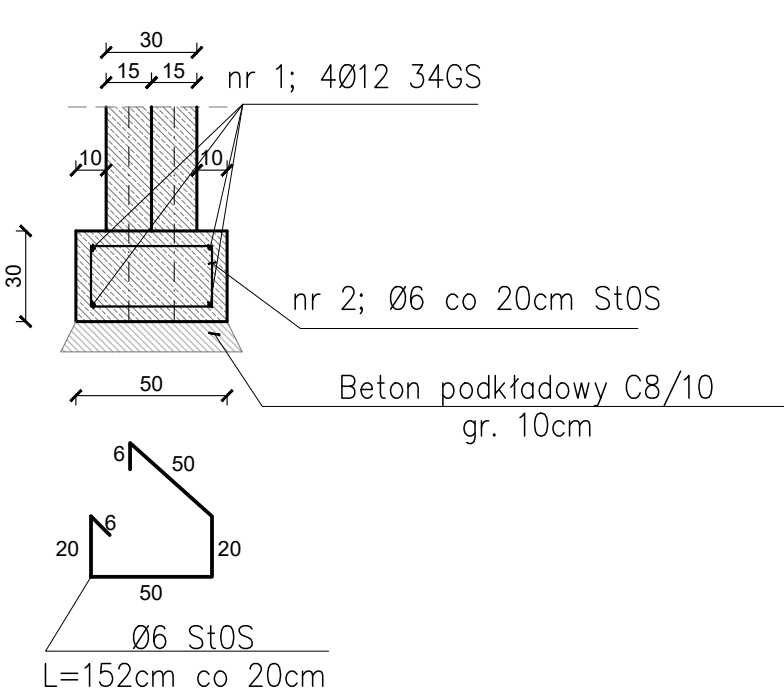
ŁAWA FUNDAMENTOWA L-1

SKALA 1: 25



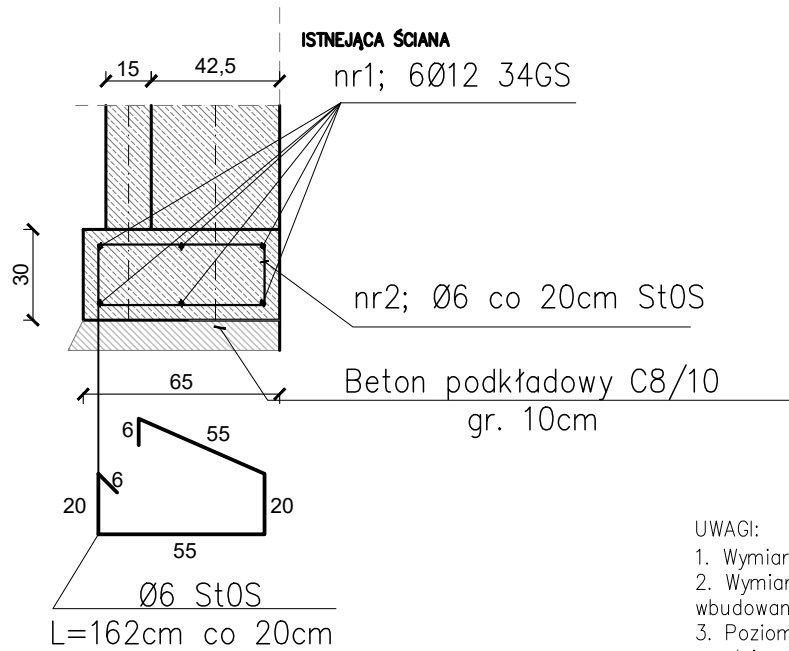
ŁAWA FUNDAMENTOWA L-3.1  
ŁAWA FUNDAMENTOWA L-3.2

SKALA 1: 25



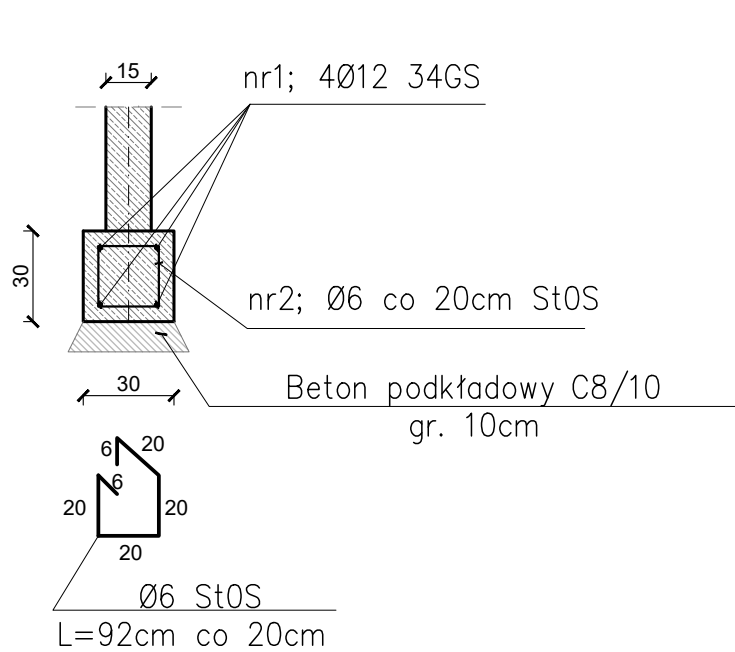
ŁAWA FUNDAMENTOWA L-2

SKALA 1: 25



ŁAWA FUNDAMENTOWA L-4.1  
ŁAWA FUNDAMENTOWA L-4.2  
ŁAWA FUNDAMENTOWA L-4.3

SKALA 1: 25



- UWAGI:
- Wymiary w [cm], poziomy w [m].
  - Wymiary i poziomy wszystkich elementów konstrukcyjnych przed wbudowaniem muszą zostać sprawdzone na budowie.
  - Poziom posadowienia w stosunku do poziomu porównawczego zgodnie z opisem na rysunku.
  - Beton konstrukcyjny C20/25, beton podkładowy C8/10.
  - Stal zbrojenia głównego A-III 34GS, stal strzemiona A-0 St03.
  - Otulina zbrojenia 5,0 cm.
  - Pod fundamenty wykonać warstwę z betonu podkładowego min. 10cm.
  - Ławy fundamentowe:
    - o wys. 30 cm,
  - Zbrojenie fundamentów:
    - zbrojenie główne Ø12 (A-III)
    - strzemiona Ø6 co 20cm (A-0).

JEDNOSTKA PROJEKTOWA  
PRZEDSIĘBIORSTWO BUDOWLANE TEMPUS SP. Z O.O.  
ŁASOCICE, ul. SZKOLNA 16  
64-100 LESZNO  
NIP 697-22-25-959  
e-mail: tempus@tempus.pl  
www.tempus.pl

TEMPUS

OBIEKT  
BUDOWA POCHYLNI DLA OSÓB NIEPEŁNOSPRAWNYCH PRZY BUDYNKU SZKOŁY PODSTAWOWEJ W DŁUGIM STAREM  
JEDNOSTKA EWIDENCYJNA - ŚWIECIECHOWA 301305\_2  
OBRĘB EWIDENCYJNY - DŁUGIE STARE 0002  
DZIAŁKA - 314/2

INWESTOR  
GMINA ŚWIECIECHOWA  
UL. ULAŃSKA 4  
64-115 ŚWIECIECHOWA

NAZWA RYSUNKU  
PRZEKRÓJ 1-1

Niniejszy projekt jest chroniony prawem autorskim.  
Przedsiębiorstwo Budowlane TEMPUS Sp. z o.o., zgodnie z listową z dnia 4 lutego 1994 r. o prawie autorskim i prawach pokrewnych, zastrzega sobie prawa autorskie i nie udziela bez jego wiedzy i zgody powołania i wykorzystania tego projektu do celów niezgodnych z jego przeznaczeniem.

PROJEKTANT KONSTRUKCJA	inż. TOMASZ KACZMAREK Uprawnienia nr WKP/0279/PWOK/09 w specjalności konstrukcyjnej		SKALA 1:50
OPRACOWAŁ	inż. TOMASZ KACZMAREK Uprawnienia nr WKP/0279/PWOK/09 w specjalności konstrukcyjnej		NR RYS.
			STRONA
ASYSTENT PROJEKTANTA, OPRACOWAŁ	inż. ANGELIKA POPRAWSKA		
DATA OPRACOWANIA KWIECIEŃ 2022	BRANŻA KONSTRUKCJA, ARCHITEKTURA		